

Memento The Gimp

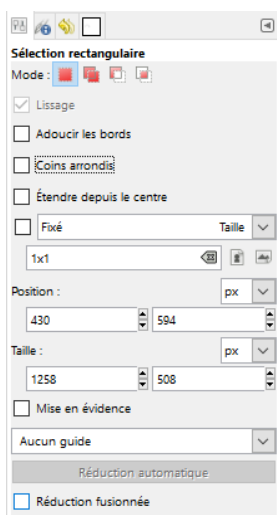
<https://blogs.lyceecfadumene.fr/informatique>

1 Boîte à outils

	Déplacement (M)		Alignement (Q)
	Sélection rectangulaire (R)		Sélection elliptique (E)
	Sélection à main levée (F)		Ciseaux intelligents (I)
	Extraction du premier plan		Sélection contiguë (U)
	Sélection par couleur (Maj+O)		Découpage (Maj+C)
	Transformation unifiée (Maj+T)		Rotation (Maj+R)
	Mise à échelle (Maj+T)		Cisaillement (Maj+S)
	Retournement (Maj+F)		Perspective (Maj+P)
	Transformation 3D (Maj+W)		Transformation par poignée (Maj+L)
	Gauchir (W)		Transformation par cage (Maj+G)
	Remplissage (Maj+B)		Dégradé (L)
	Pinceau (P)		Crayon (N)

	Aérographe (A)		Calligraphie (K)
	Brosse Mypaint (Y)		Gomme (Maj+E)
	Clonage (C)		Clonage en perspective
	Correcteur (H)		Barbouillage (S)
	Flou et netteté (Maj+U)		Éclaircissement et Assombrissement (Maj+D)
	Chemins (B)		Texte (T)
	Pipette à couleurs (O)		Mesure (Maj+M)
	Zoom (Z)		

2 Propriétés des outils



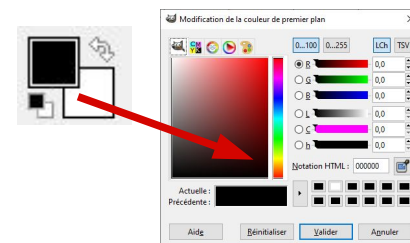
Exemple : Rectangle de sélection.

Ajoute à la sélection **Maj**
Soustrait de la sélection **Ctrl**

Intersection avec la sélection courante **Maj+Ctrl**

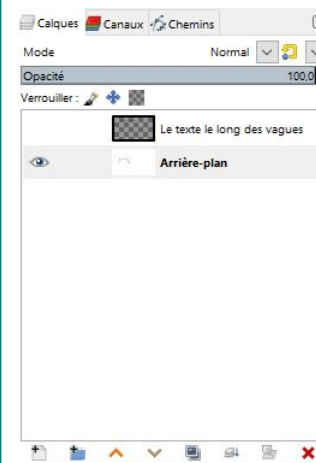
Fixé : Proportions, Largeur, Hauteur, Taille
Il existe d'autres possibilités dans le menu **Sélection**.

3 Couleurs de premier et de deuxième plan

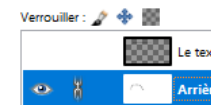


Premier plan : noir
Arrière plan : blanc

4 Calques



- 1- Créer un calque
- 2- Créer un groupe de calque
- 3- Remonter un calque
- 4- Descendre
- 5- Créer une copie
- 6- Ancrer une sélection flottante
- 7- Ajouter un masque
- 8- Supprimer un calque



1 2 3 4 5 6 7 8

Il est également possible de gérer l'opacité des calques ou les rendre invisibles – **œil** - ou les verrouiller – **chaînes**.

Pour gérer la transparence :

Bouton Droit > Ajouter un canal alpha

5 Opérations de base

- Redimensionner : **Image > Échelle et Taille de l'image**

- Recadrer : **Image > Découper la sélection**

- Rendre flou : **Filtre > Flou > Flou gaussien**

- Modifier l'image : **Couleurs > Luminosité-Contraste** et **Couleurs > Teinte-Saturation**